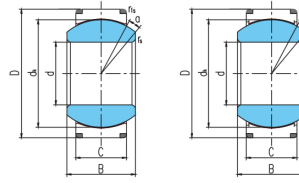
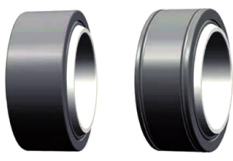


GEH...XT ,XT-2RS(d 100~420)



GEC(H)...XT

GEC(H)...XT-2RS

select	Inquiry	Bearing No.	Dimensions(mm)								Basic Load Rating(kN)		Weight kg
			d	D	B	C	d _k	r _s min	r _{1s} min	a°	Cr	Cor	
GEH100XT	GEH100XT-2RS	100	150	71	67	135	1	1	2	1350	3250	5.07	
GEH110XT	GEH110XT-2RS	110	160	78	74	145	1	1	2	1600	3860	6.21	
GEH120XT	GEH120XT-2RS	120	180	85	80	160	1	1	2	1920	4600	8.87	
GEH140XT	GEH140XT-2RS	140	210	100	95	185	1	1	2	2630	6320	14.6	
GEH160XT	GEH160XT-2RS	160	230	115	109	210	1	1	2	3430	8240	18.6	
GEH180XT	GEH180XT-2RS	180	260	128	122	240	1.1	1.1	2	4390	10540	26.7	
GEH200XT	GEH200XT-2RS	200	290	140	134	260	1.1	1.1	2	5220	12540	37.1	
GEH220XT	GEH220XT-2RS	220	320	155	148	290	1.1	1.1	2	6430	15450	49.4	
GEH240XT	GEH240XT-2RS	240	340	170	162	310	1.1	1.1	2	7530	18070	57.9	
GEH260XT	GEH260XT-2RS	260	370	185	175	340	1.1	1.1	2	8920	21420	75.2	
GEH280XT	GEH280XT-2RS	280	400	200	190	370	1.1	1.1	2	10540	25300	96	
GEH300XT	GEH300XT-2RS	300	430	212	200	390	1.1	1.1	2	11700	28080	117	
GEH320XT	GEH320XT-2RS	320	460	230	218	414	1.1	3	2	16240	32480	148	
GEH340XT	GEH340XT-2RS	340	480	243	230	434	1.1	3	2	17960	35920	163	
GEH360XT	GEH360XT-2RS	360	520	258	243	474	1.1	4	2	20730	41460	213	
GEH380XT	GEH380XT-2RS	380	540	272	258	494	1.5	4	2	22940	45880	236	
GEH400XT	GEH400XT-2RS	400	580	280	265	514	1.5	4	2	24510	49020	290	
GEH420XT	GEH420XT-2RS	420	600	300	280	534	1.5	4	2	26910	53920	319	